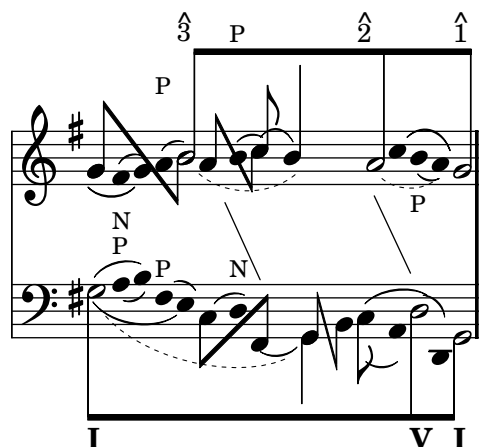


# A Scribus 1.4 újdonosságai



## Leképező keretek beágyazása

Az egyik nagyobb új fejlesztés a leképező keretek bevezetése, amellyel lehetőség nyílik külső formátumok (pl. LaTeX, LilyPond, Gnuplot, POV-Ray) beágyazása egy Scribus dokumentumba. Ezek természetesen igénylik az adott futtatókörnyezet telepítését.



## Kézikönyv

A LaTeX-keret beállításai működőképes ha el tudja olvasni ezt a szöveget.

Képletek elhelyezése is nagyon egyszerű  
Jobb kattintás  $\Rightarrow$  Forrás szerkesztése  
Majd cserélje le ezt a szöveget a sajátjára  
Ez a példa:

```
\[J = \int r^2 \mathrm{d}m\]
```

– ezt eredményezi:

$$J = \int r^2 dm$$

